



京都府立医科大学全景（1972年）



上・西南上空からの近景（1972年）

下・西南上空からの遠景（1972年）



上・花園学舎（1972年）左に府立体育館

下・伏見分院（1972年）



大学正門（1972年）



附属病院玄関（1972年）



鴨川から病舎をのぞむ（1972年）

臨床医学学舎と臨床講義室・記念講堂
(1972年)



図書館・記念講堂 (1972年)



基礎二号館 (1972年)





電停から附属病院をのぞむ（1972年）



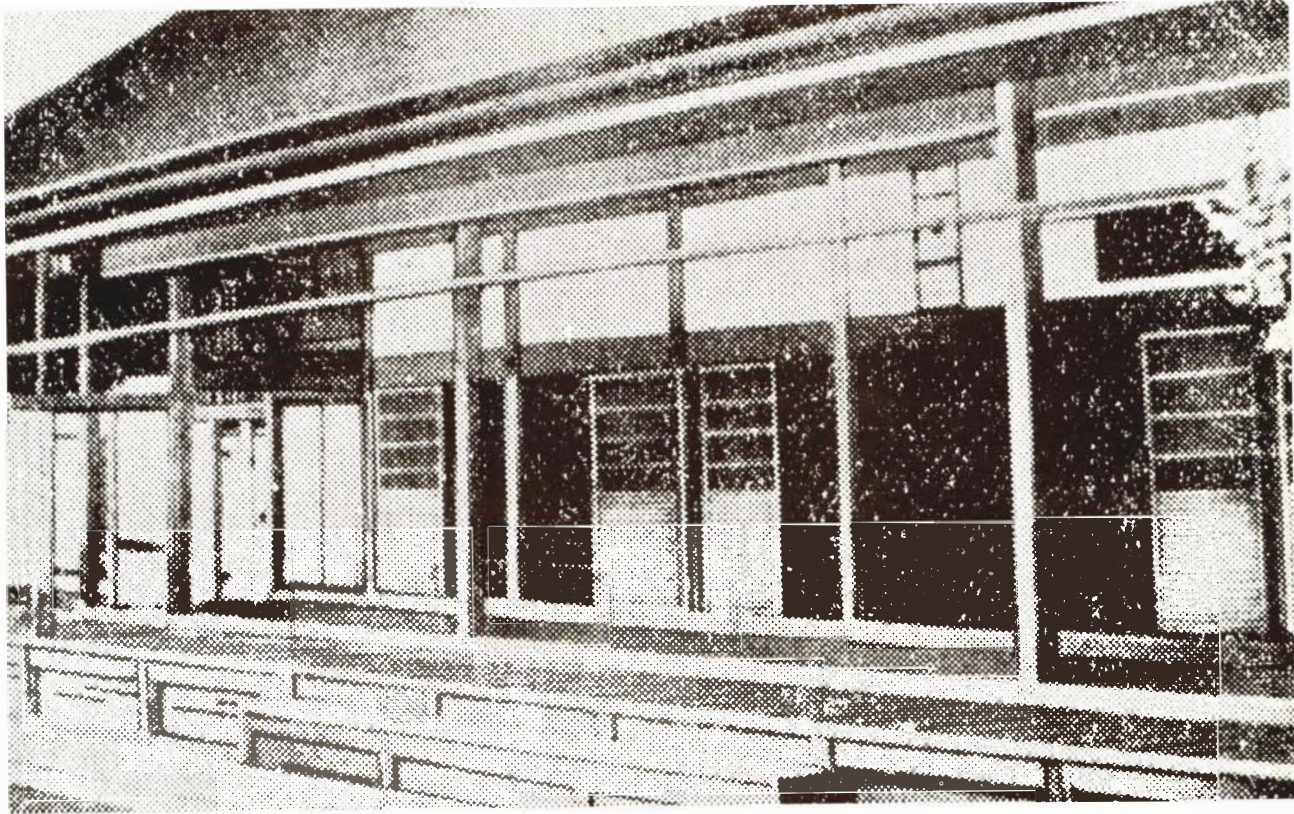
附属病院前景（1972年）



宝鴨庭を前に基礎二号館（1972年）



大学前市電停留所標識（1972年）



療病院（青蓮院）の病室（1873年）

療病院開業當日ノ次第
 第一條 明治五年十一月朔日朝第六字知事奉事
 七番出仕及療病院敷ノ諸官員總區長セテ
 祝儀種種醫用醫藥局生薬物業販賣毀壊病
 院出頭
 第二條 同第七字療病院敷金入敷勸諭方用港向
 並出頭
 第三條 同第八字教師ドクトルユウラウ氏ヲ迎
 フ但滿字教師リトルフレイヤー氏ハナク

療病院開業式

療病院開業式次第（1872年）

療病院入學生徒條則
 第一條 當院入學ノ生徒ハ在學二年ヲ以テ
 限ラズ三年ニ滿サレバ退學ヲ許サズ
 第二條 當院學堂奉養費科トシテ月金壹圓
 宛上納スベシ但入學ノ月ノ其年分雖モ先納シ
 第三條 入學生ハ食料費雜費日見積リ以テ生
 徒身計リ其年分ノ金高ヲ出納スル先納セシ
 ノ之ヲ供給生徒金銀ヲ帶ビ禁欲醫務器
 紙書辭書等出頭雜費雜費等其外代領シ用ノ

療病院入學生徒條則

療病院入學生徒條則（1872年）



青蓮院正門（1972年）



青蓮院療病院跡（1972年）



療病院附近要図（1872年）



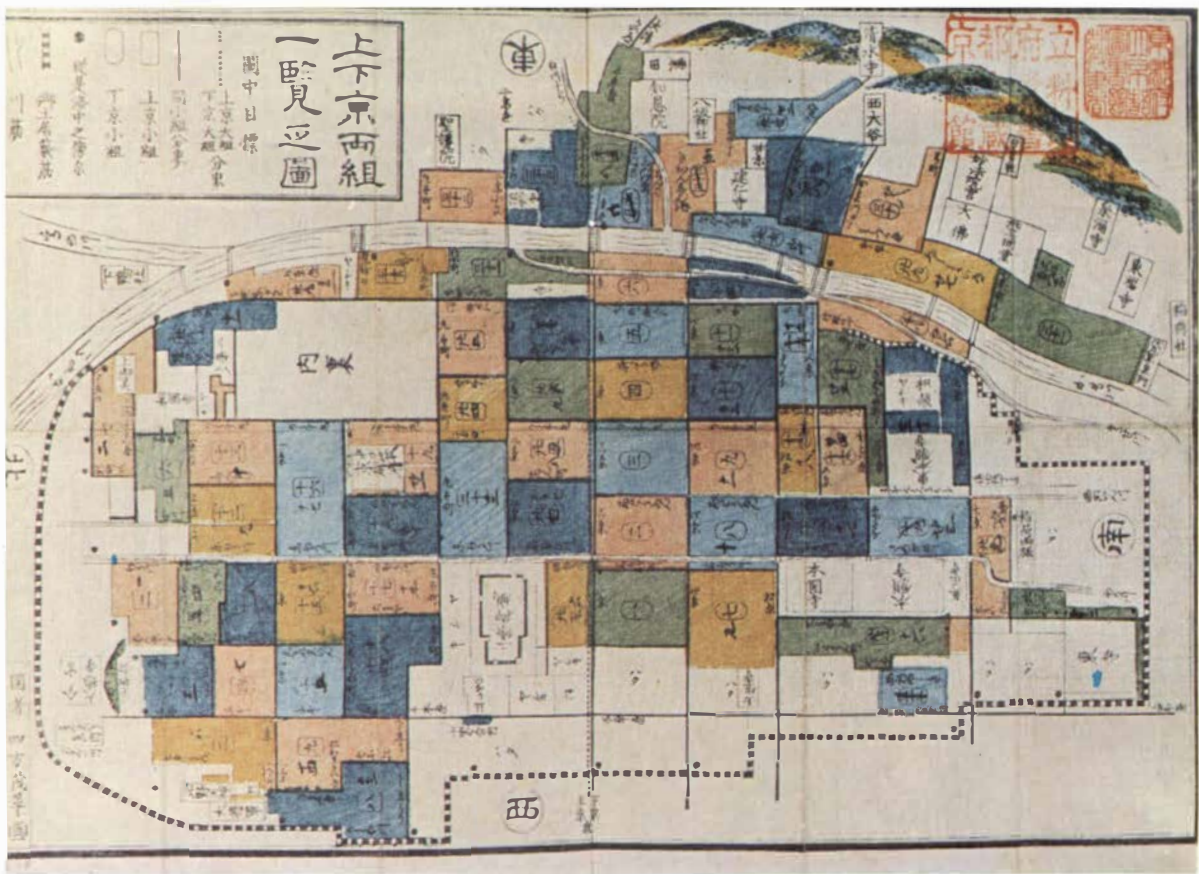
大学構内の療病院碑（1972年）



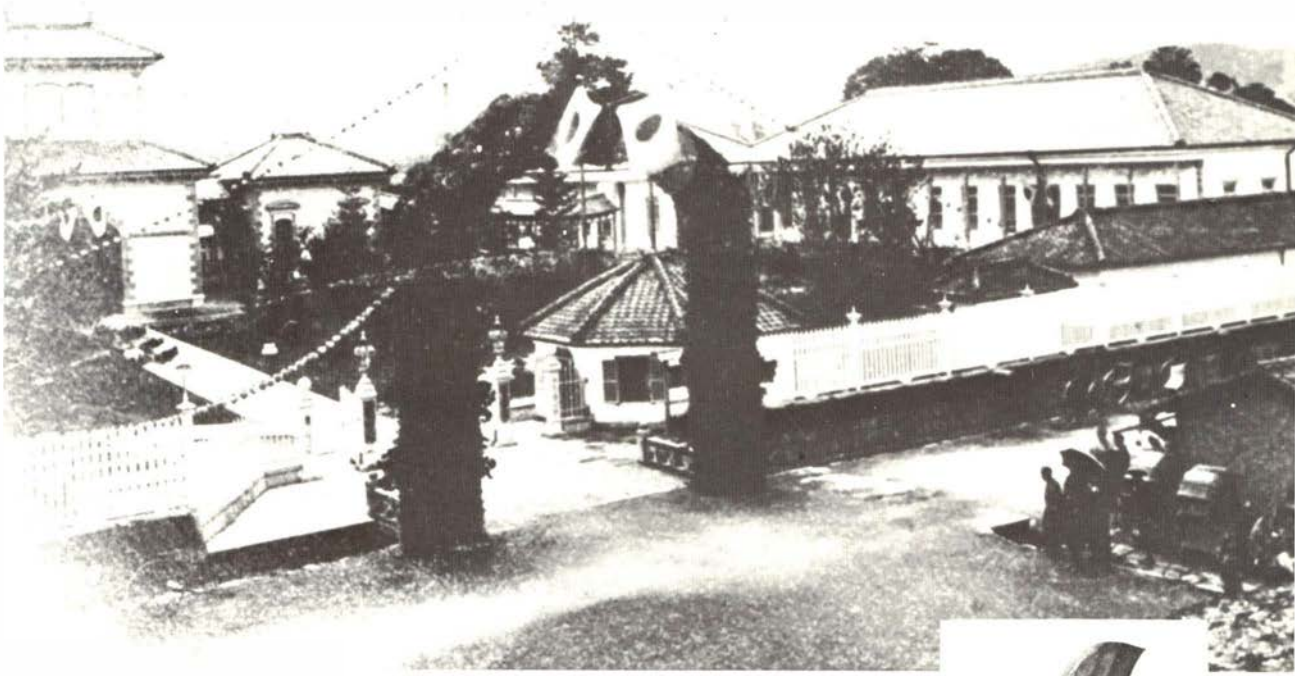
木屋町御池の療病院址碑（1972年）



青蓮院内の療病院址碑（1972年）



上下京兩組一覽之圖（1872年）（京都府立総合資料館蔵）



医学校 (1880年)



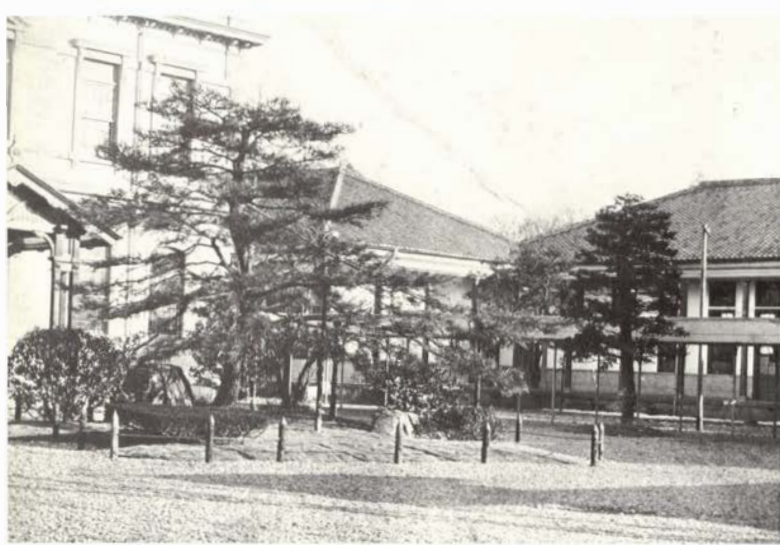
本館屋上の鯉尾
(1880年)



療病院鯉尾寄附願 (1880年)



半鐘（1921年当時）



医学専門学校（1903年当時）

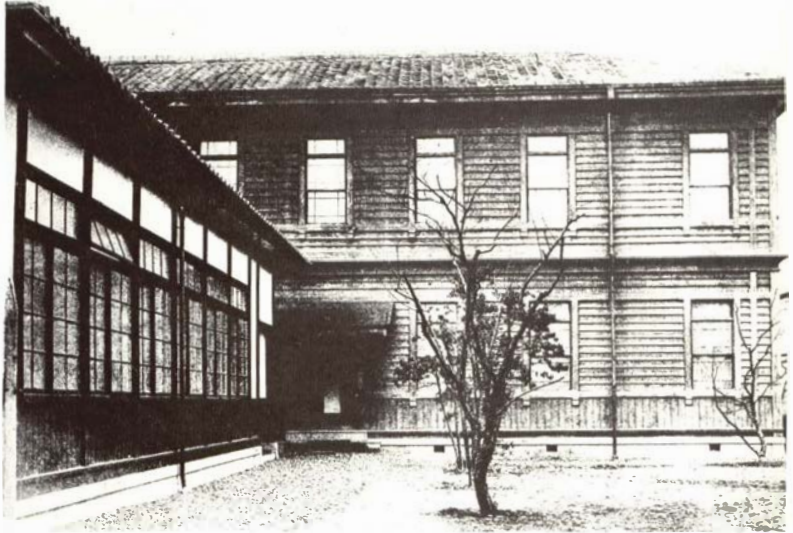


恩賜館（1912年当時）



鴨川から病舎をのぞむ

(1909年当時)



細菌学教室

(1909年当時)

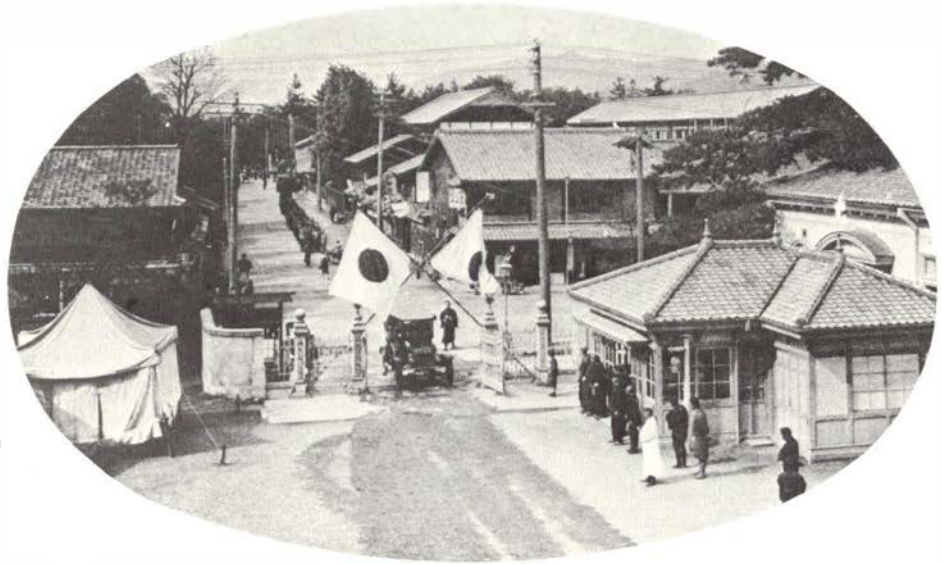
—1944年焼失—



療病院の提灯



医学専門学校本館（1914年当時）



大正天皇御眞影奉戴
（1915年）



附属療病院玄関（1920年当時）

河原町通りから療病院をのぞむ
(1920年当時)



島村博士寿像 (1917年)

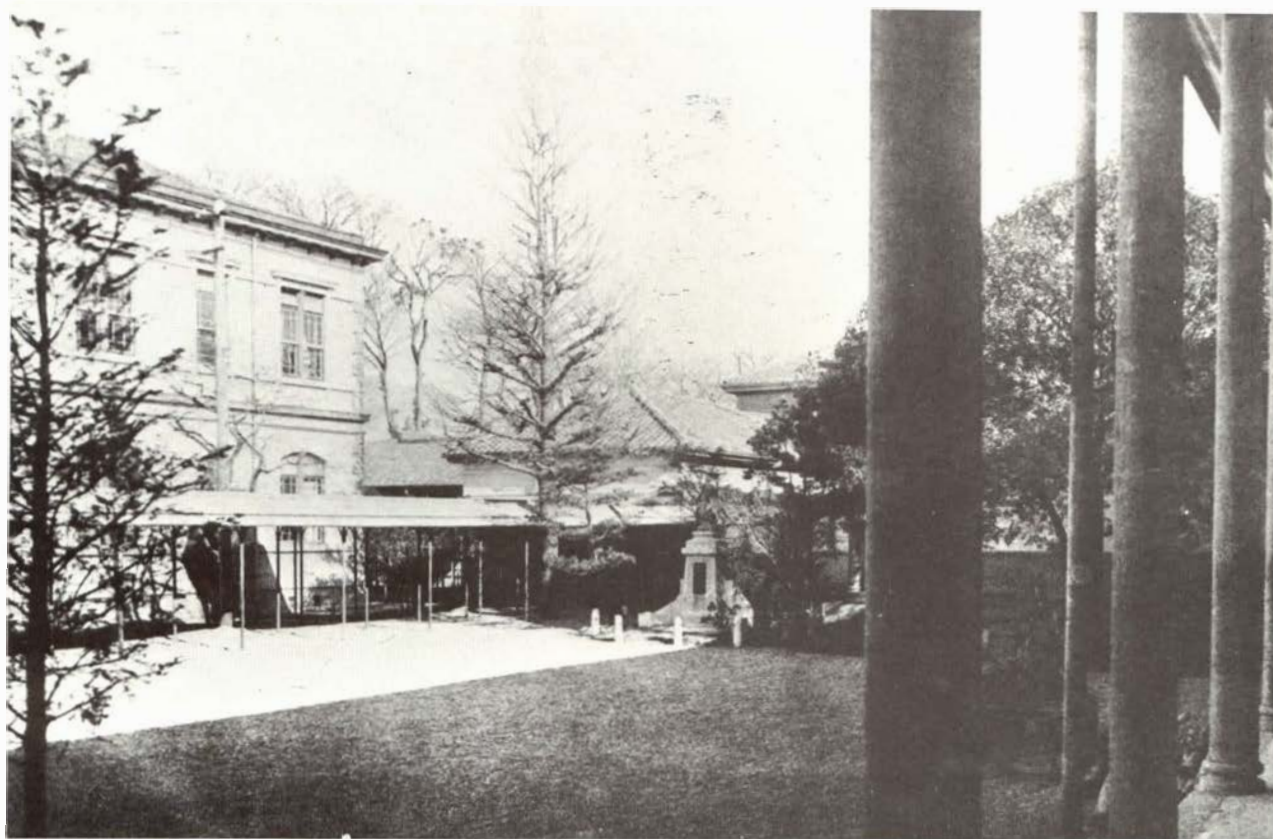
医学専門学校・療病院改築落成式典夜景
(1914年)





診察室における島村博士（1915年当時）

島村博士寿像除幕式（1917年）



南西部校舎から医学専門学校本館をのぞむ（1918年当時）
蹴上大日山墓地に建設された解剖体慰霊碑（1938年）



医科大学校旗



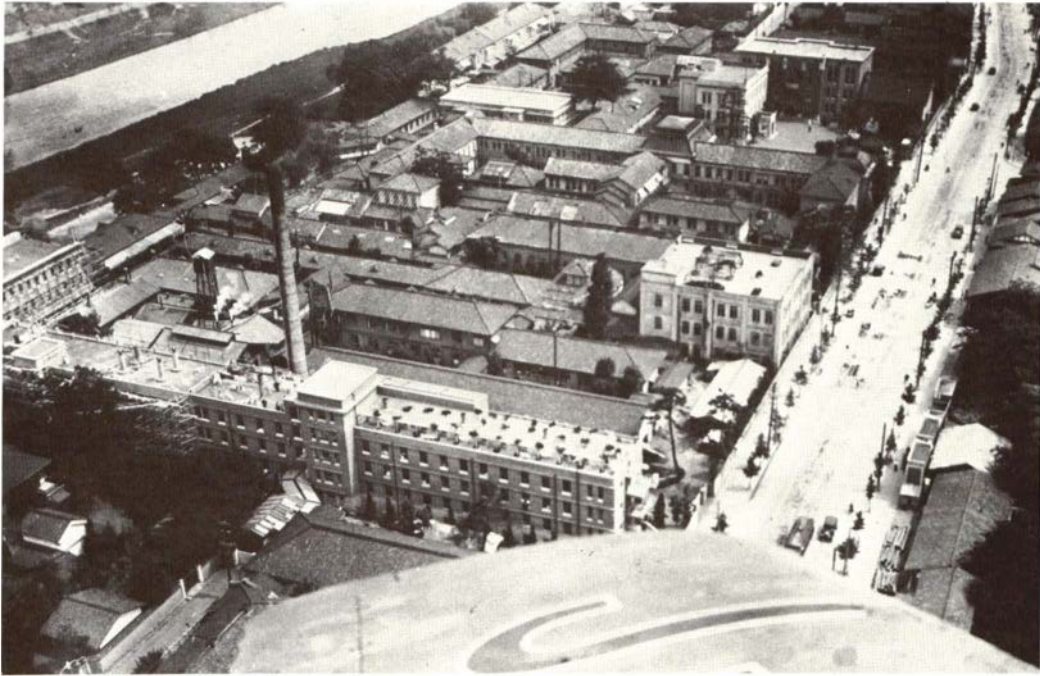
花園学舎前庭にある大学昇格記念碑（1925年）



医科大学正門（1927年当時）

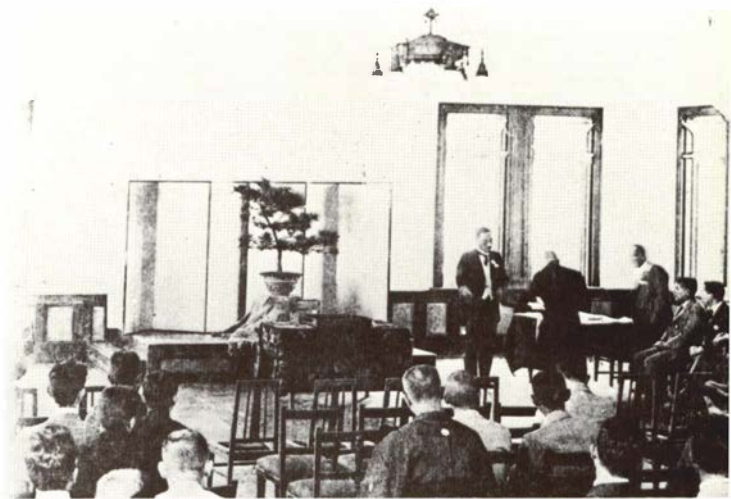


医科大学豫科校旗

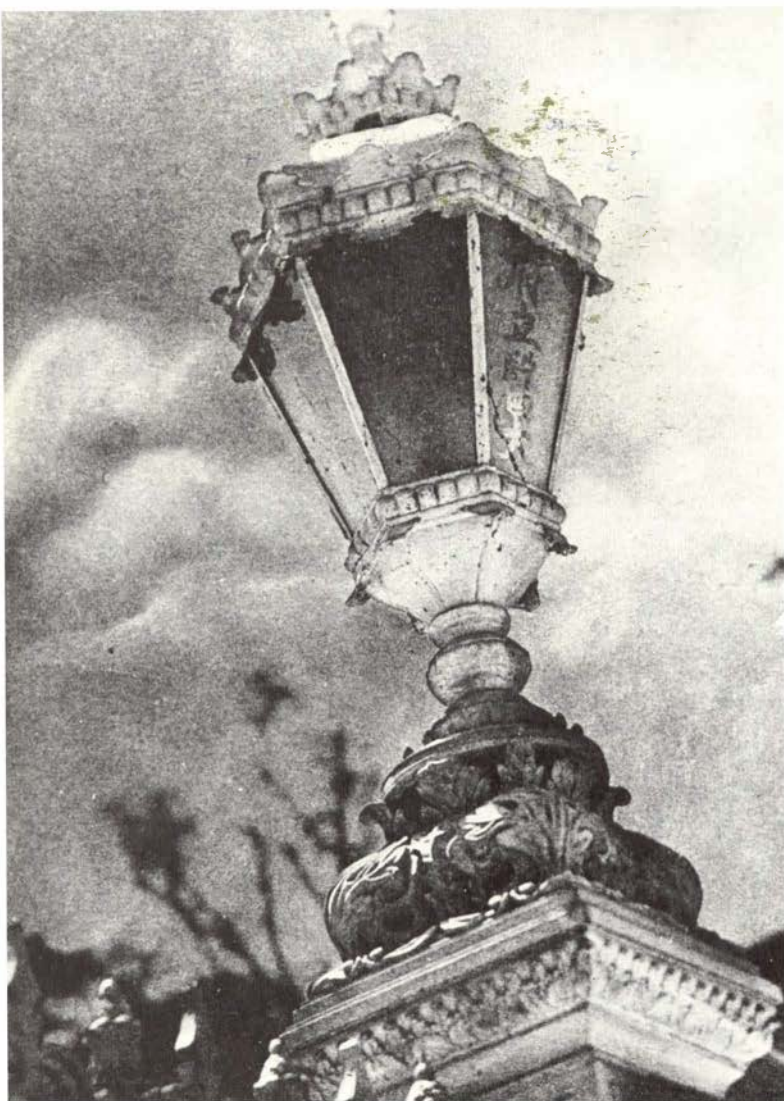


北西部上空から医科大学をのぞむ

(1933年当時)



京都府立医科大学学術研究会発会式(1927年)



医科大学門灯（1932年当時）



附属病院玄関（1950年当時）



西方から附属病院をのぞむ（1921年当時）

医科大学西構（現文化芸術会館所在地）（1950年当時）



南東からみた旧学友会館
(1972年)



学友会雑誌



双陵句鈔



龍膽

たちばな

雪まつり

文芸雑誌

進学課程（分校）校舎の正門
（1972年）



玄関（1972年）



教室（1972年）





予科閉校式（1951年）



花園分院正門（1967年当時）



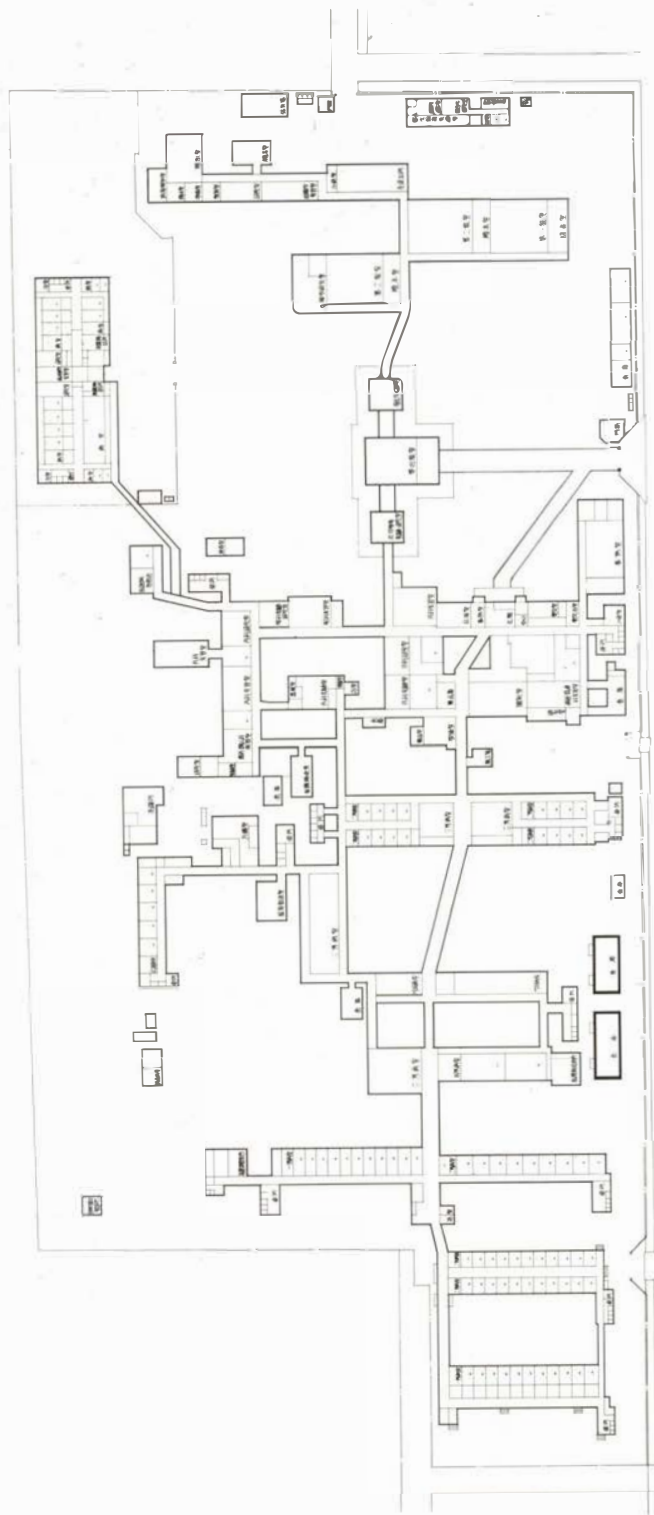
花園分院玄関（1967年当時）



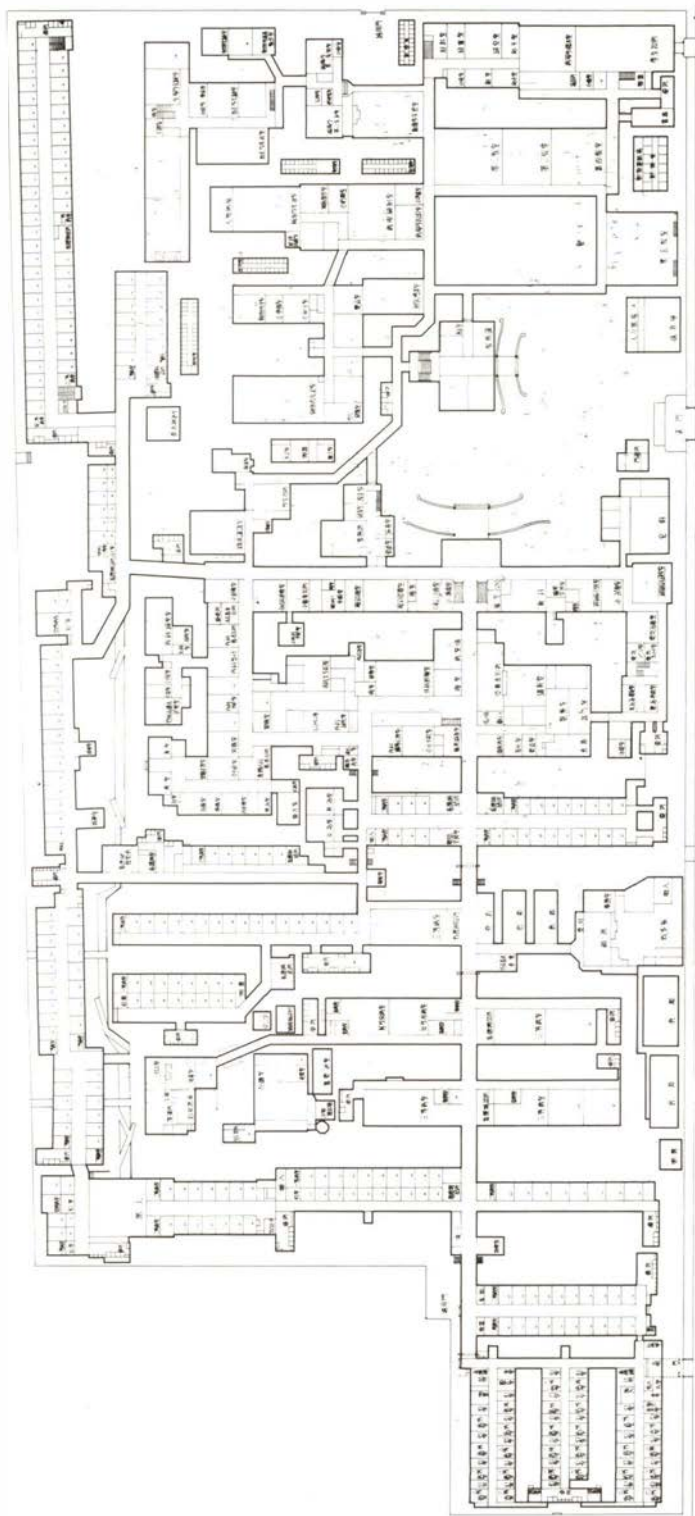
伏見分院玄関（1949年当時）

伏見分院正門（1949年当時）臨床実習を終えた附属女子専門部生徒

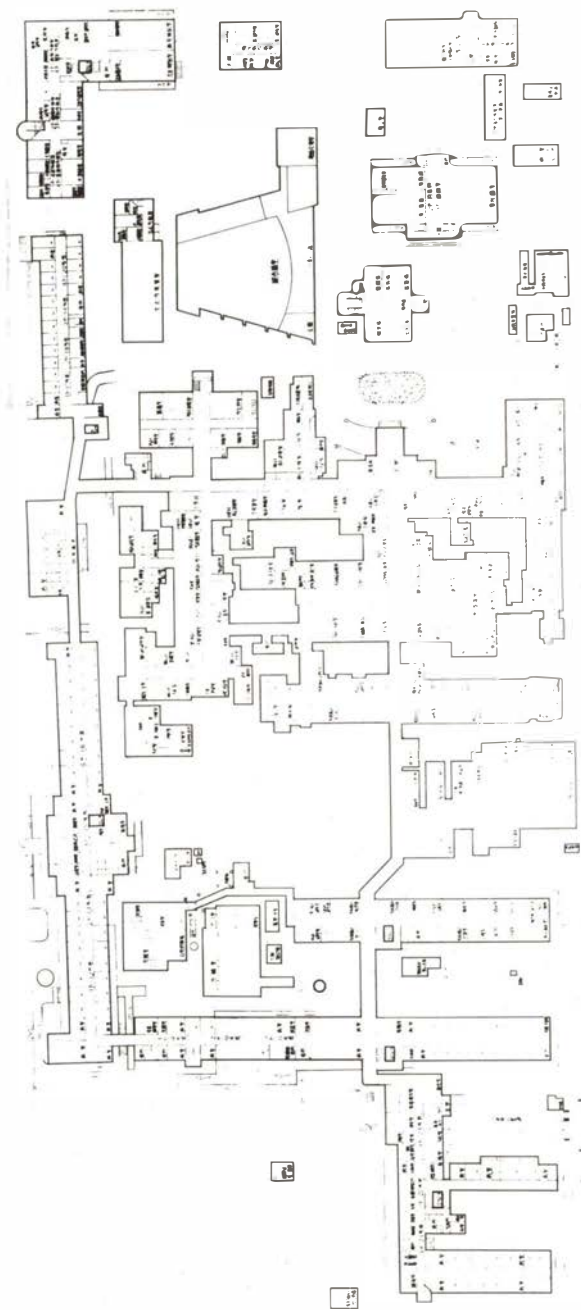
医学専門学校時代平面図 (明治36年当時)



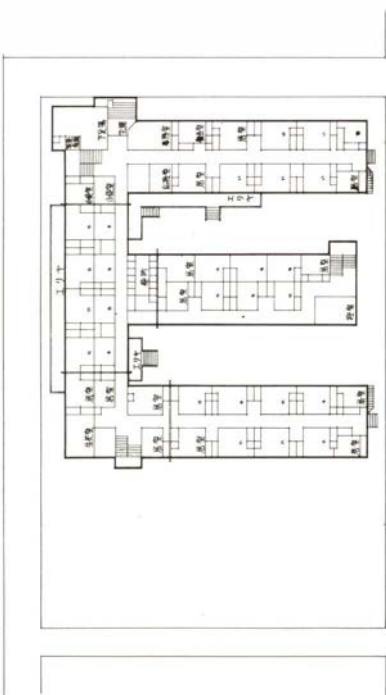
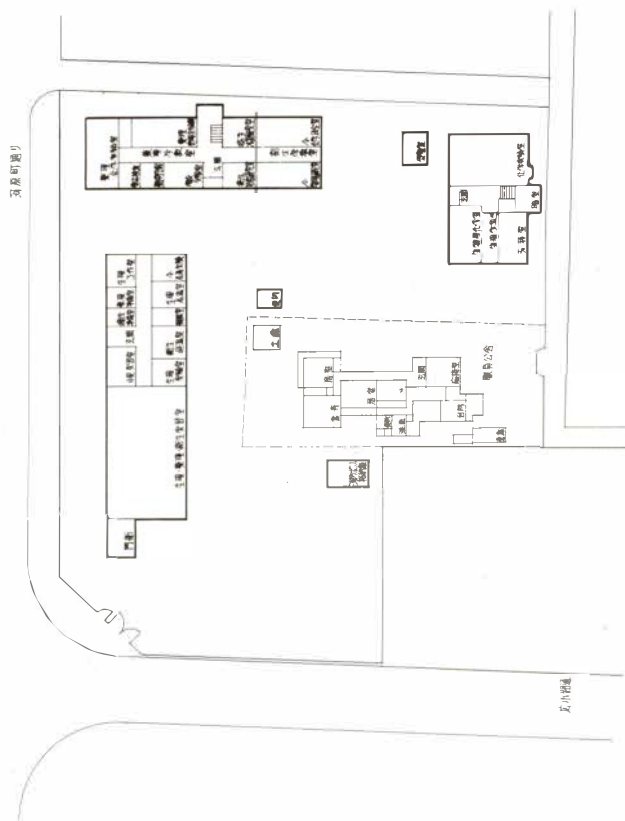
医科大学昇格当時平面図（大正11年当時）



医科大学平面图 (昭和27年)



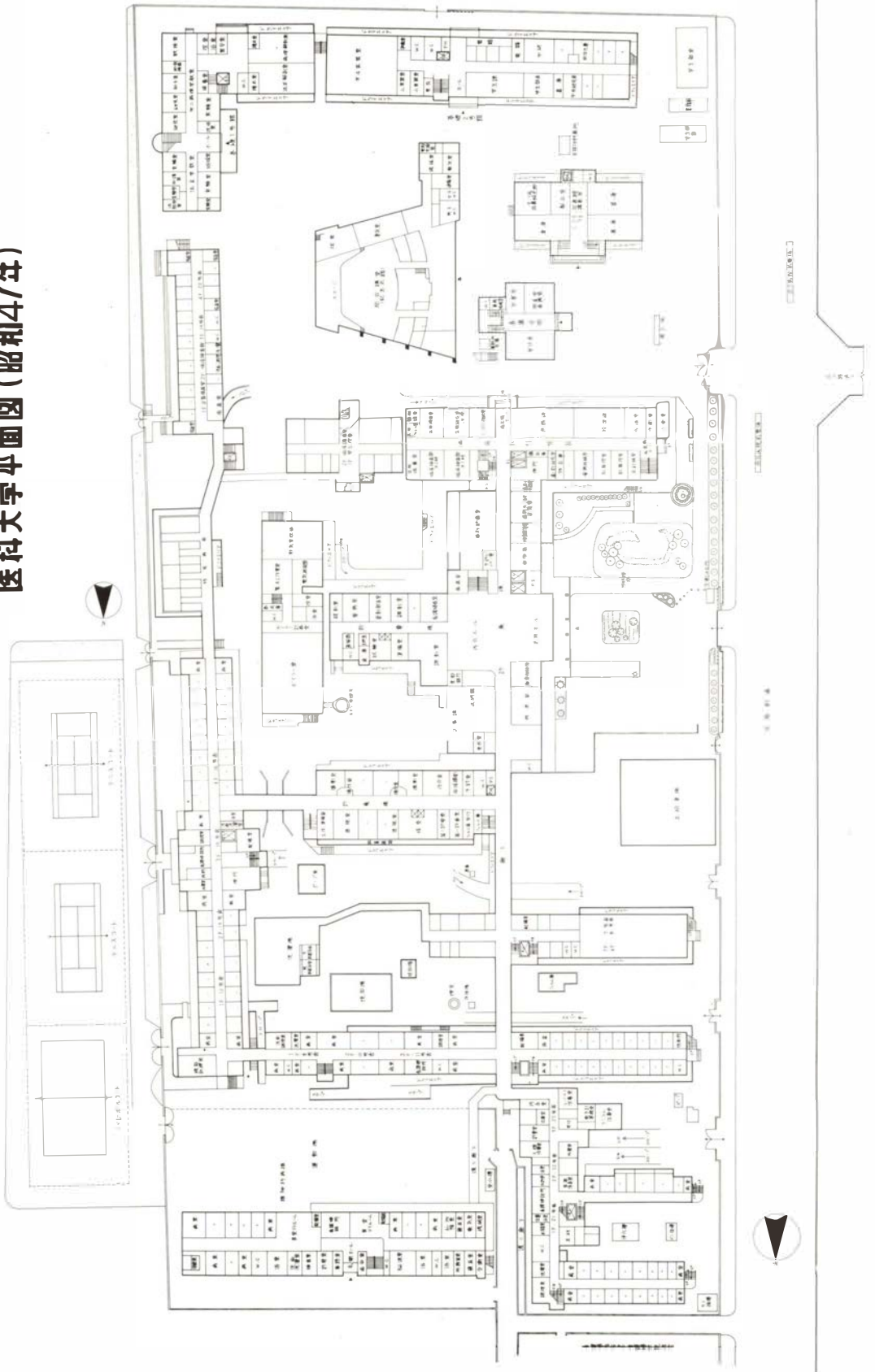
西構

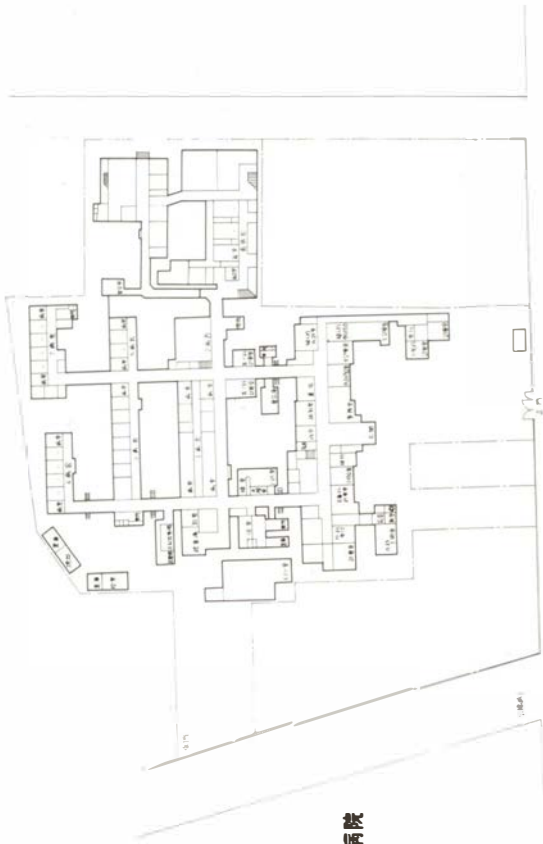


看護婦寄舎

看護婦寄舎

医科大学平面図 (昭和47年)



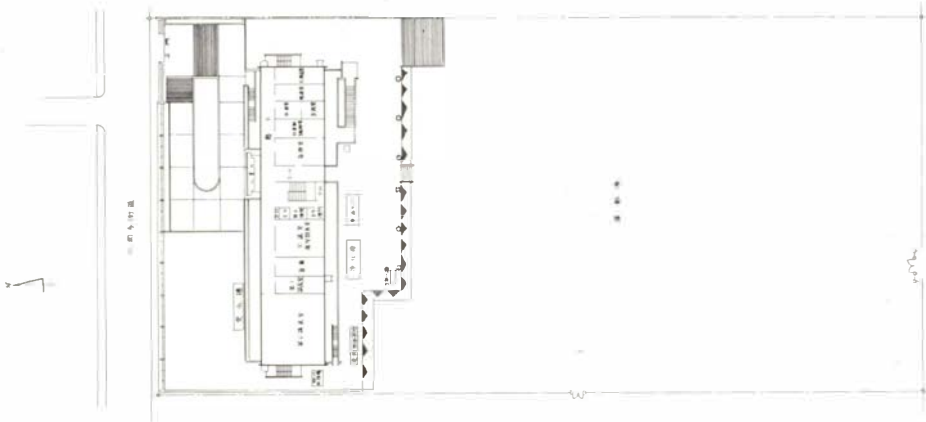


伏見病院

東口門

西口門

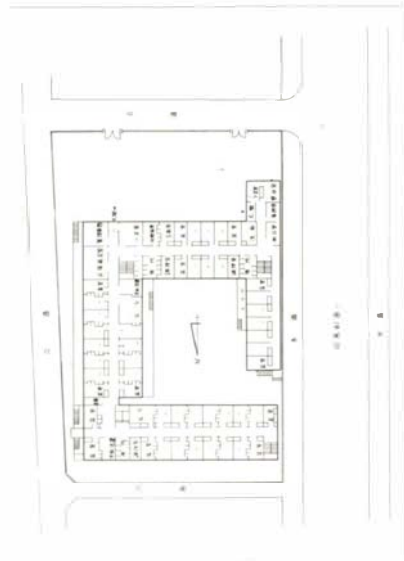
花園学舎



北口門

南口門

東口門



花園学舎
宿舎



創立三十年記念式（1908年）



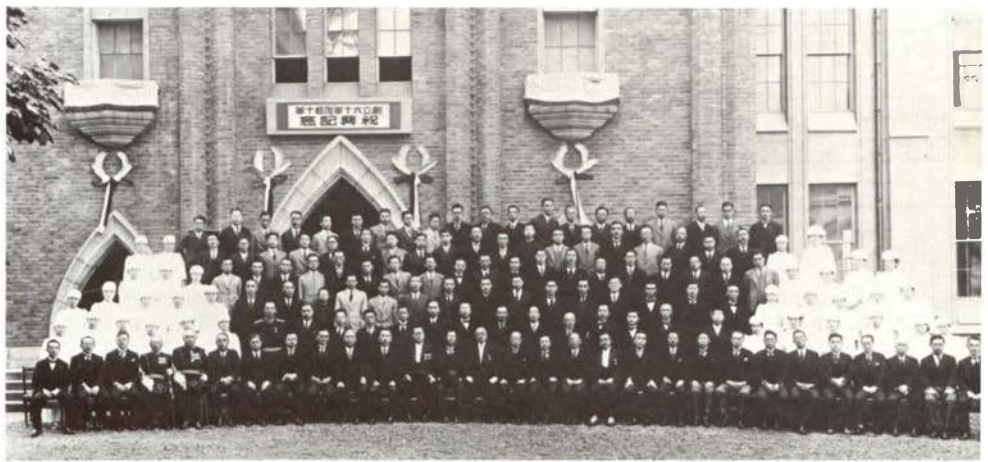
創立五十年記念ならびに昇格祝賀式（1921年）



五十年記念式典風景（1921年）



創立六十周年および大学昇格
十周年祝典 (1931年)



創立六十周年昇格十年祝典記念
撮影 (1931年)

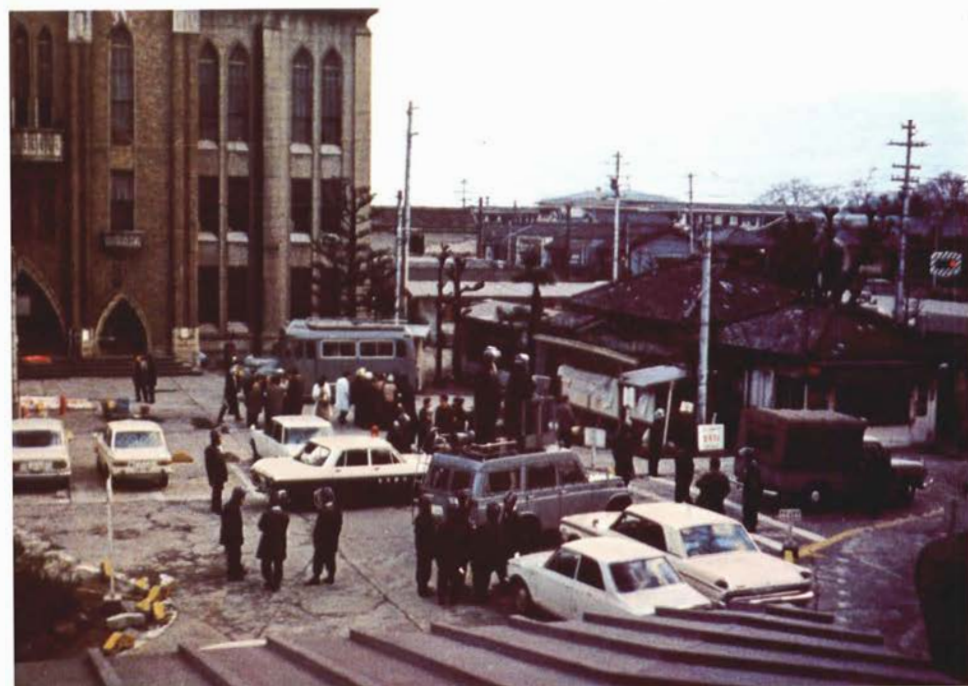


創立八十周年記念式典
(1952年)



全共闘分校闘争委員会旗

大学紛争によって学生に封鎖、占拠された本館
(1969年)



機動隊による強制捜査
(1969年)

夜間武装して二号館前を通過する
全共闘デモ隊（1969年）



大学門南の塀に大書された落書（1969年）



一号館に押し寄せる学生デモの集団
(1969年)



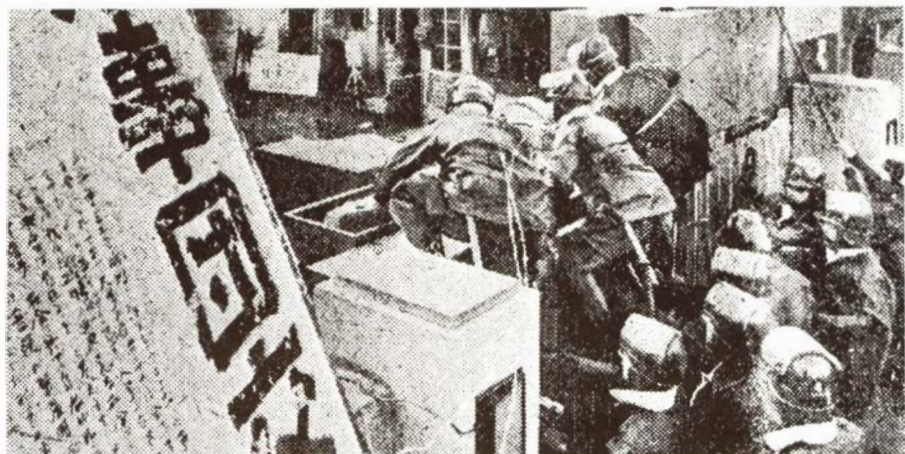
病院廊下を突入するデモ隊
(1969年)



二号館前のデモ (1969年)



病院内外の落書（1969年）



機動隊正門突入（1969年）



創立100周年
記念式正門
(1972年)



中村恒男学長の式辞
記念講堂における式典参列者

茂山千五郎社中による「三番三」
鴨川原における園遊会

京都府立医科大学
花園学舎

進学課程花園学舎銘板（1972年）



東北から花園学舎をのぞむ（1972年）



建築中の花園学舎体育館（1973年）



南東から府立与謝の海療養所をのぞむ
(1955年当時)



医療センター構想の機能をにう2病院
1) 府立与謝の海病院 (1973年)

2) 府立洛東病院 (1973年)



府立洛東病院 (1973年)

