

記 録

京都府立医科大学略年表

1872



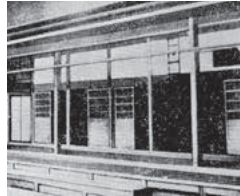
療病院開業式次第

1872



粟田口青蓮院療病院

1873



療病院(青蓮院)の病室

1880

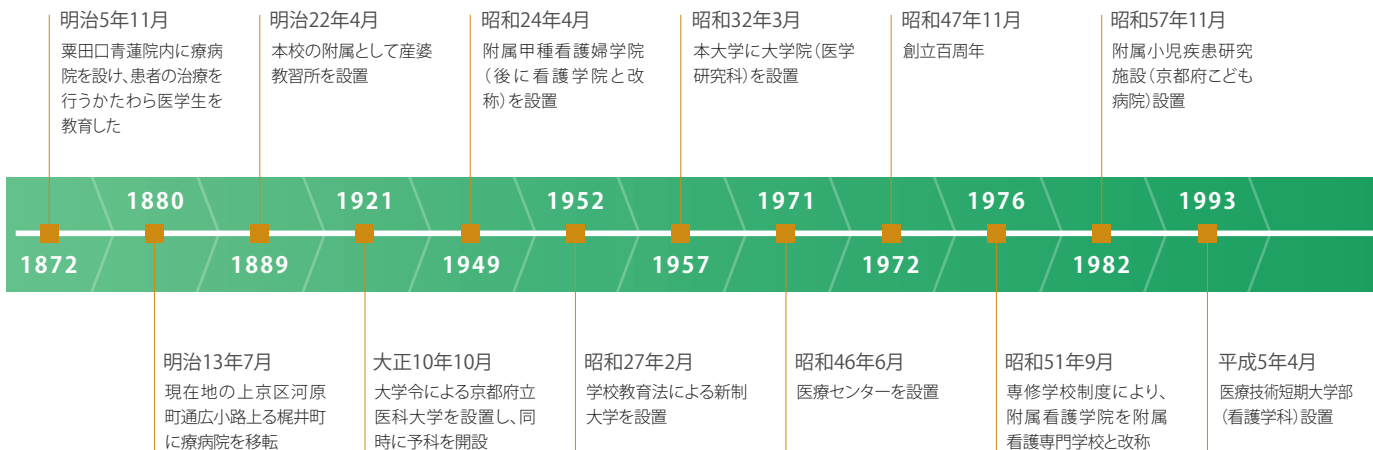


療病院・医学校卒業生
【中列、左から4人目萩原校長、5人目シヨイベ】

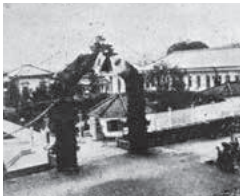
1889



産婆教習所設置認可



1889



医学校10周年

1911



看護婦講習生

1912



臨床講義

1914



医学専門学校本館

1914



レントゲン室

1920



附属療病院玄関

1921



大学昇格

1927



医科大学正門

1927



京都府立医科大学学術研究会発会式

1932



医科大学門灯

1949



伏見分院正門 臨床実習を終えた
附属女子専門部生徒

1950



医科大学西構
【現文化芸術会館所在地】

1959



看護学科戴帽式

1967



花園分院

1972



看護学科 演習

平成14年4月

医学部に看護学科を
設置

平成20年4月

本学と京都府立大学を
運営する京都府公立大
学法人設立

平成24年11月

創立百四十周年記念
式典挙行

平成26年9月

三大学教養教育共同
化施設(稲盛記念会
館)竣工

平成29年11月

永守記念最先端がん治
療研究センター竣工

令和 3年10月

大学昇格百周年

2002

2007

2008

2011

2012

2013

2014

2015

2017

2018

2021

2022

平成19年4月

大学院医学研究科修
士課程及び大学院保
健看護研究科修士課
程を設置

平成23年9月

外来診療棟等(第2期)
工事完成

平成25年4月

附属北部医療センター
開設

平成27年4月

学校教育法改正に伴う
大学新体制スタート

平成30年4月

大学院保健看護学研
究科博士課程を設置

令和 4年11月

創立百五十周年

1972



創立100周年記念式正面

1972



臨床研究棟

1987



大学全景

1992



附属図書館・合同講義棟

2022



創立150周年パナースタンド

2011



外来診療棟等

2012



新大学門

2014



三大学教養教育共同化施設

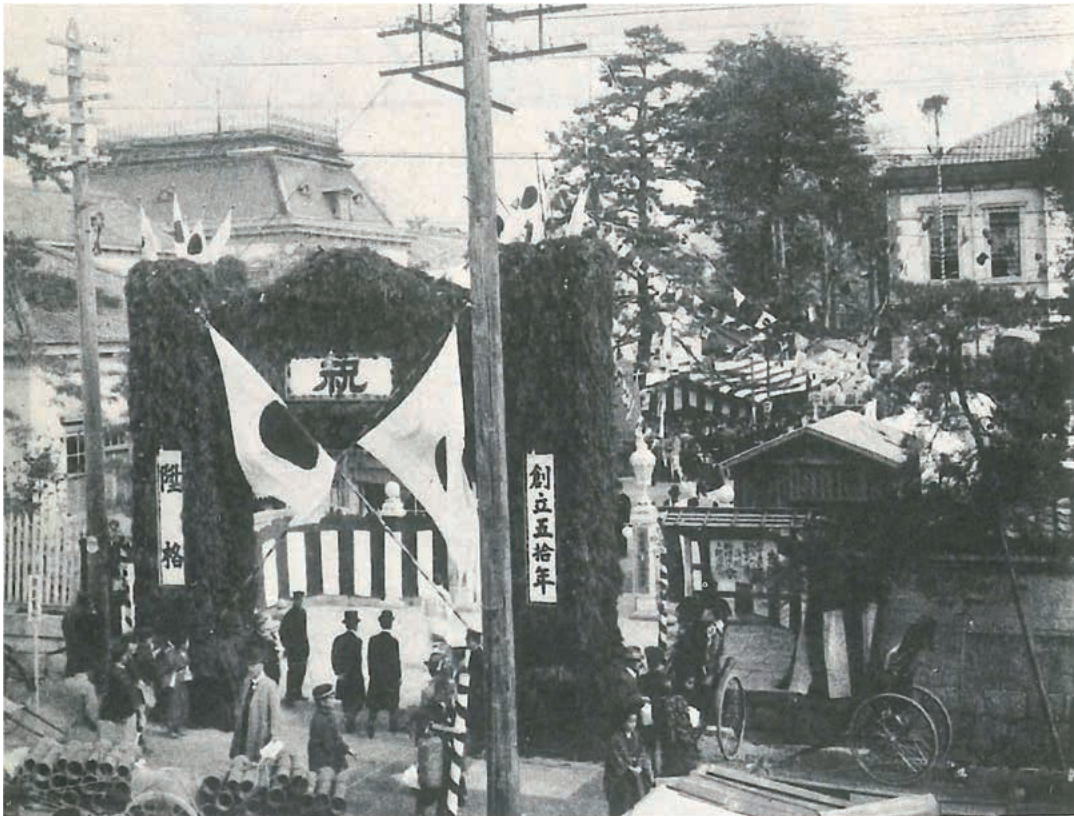
2017



永守記念最先端がん治療研究センター

京都府立医科大学建築図の変遷

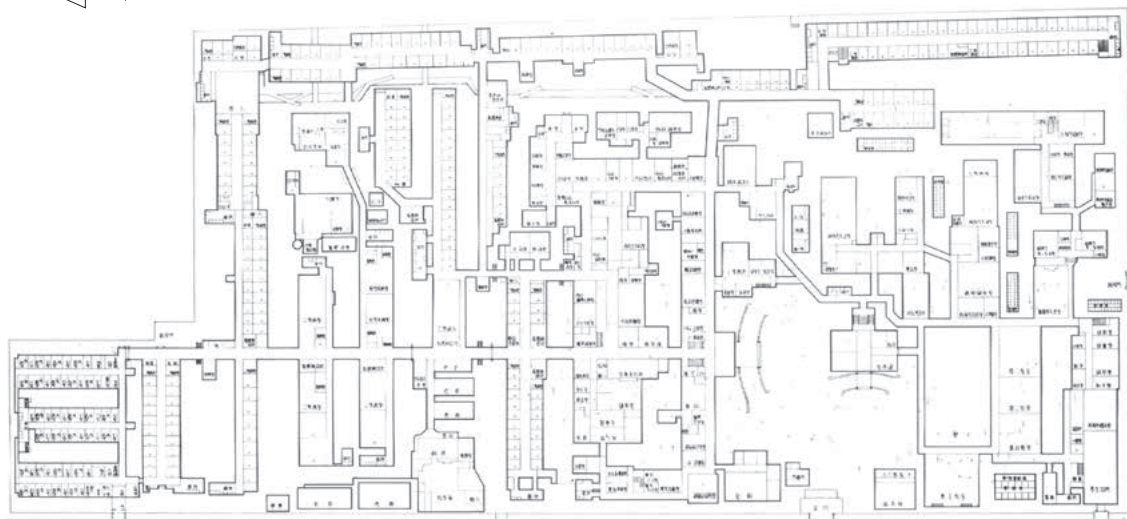
創立50周年記念と大学昇格を同時に祝う 1921(大正10)年11月1日



祝賀会のために飾られた大学門
(口絵4頁図を拡張)
創立80周年以降は「満の年」で祝賀が行われているが、70周年までは「数え年」で祝賀が行われてきた。50周年も数え年で行われたため、大学昇格との同年開催となった。

大学昇格当時の平面図(1922[大正11]年当時)

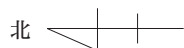
北 



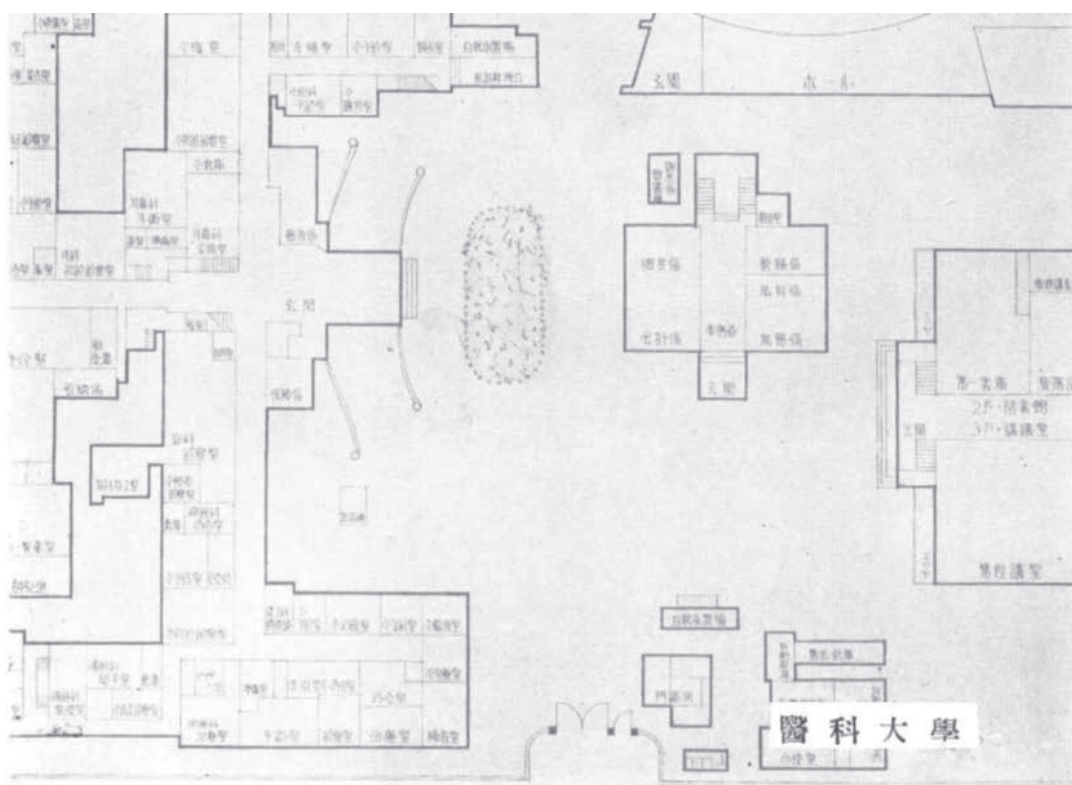
医科大学昇格後間もなくの大学門(昭和初期)



大学門付近の配置図(拡大図)



この配置図では、前頁の1922年配置図と異なって、旧図書館棟(現 本部棟)が大学門をって右手に建てられているのを確認できる。



大学門

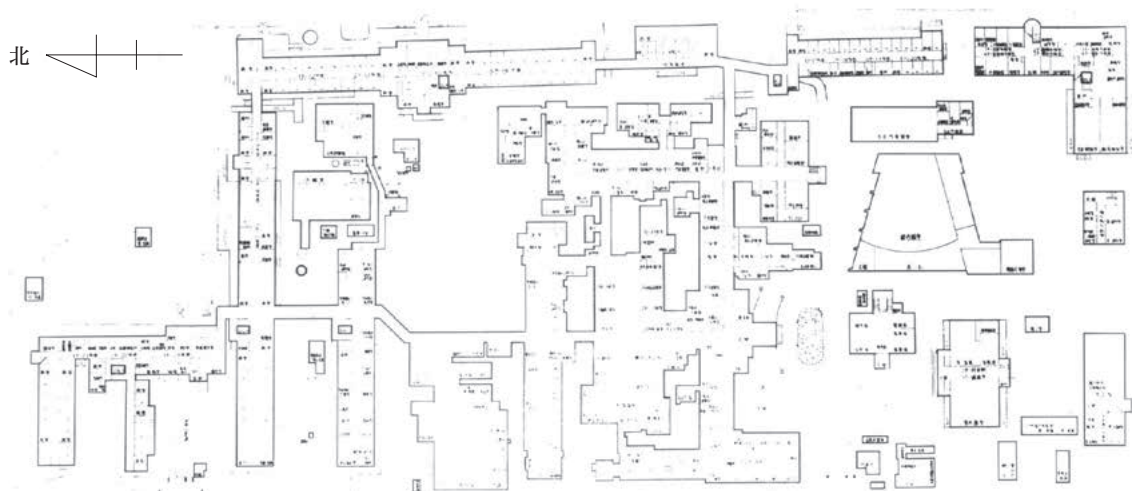
創立80周年当時の京都府立医科大学全景 1952(昭和27)年



東側の上空から望む鴨川河畔に建つ大学の全景

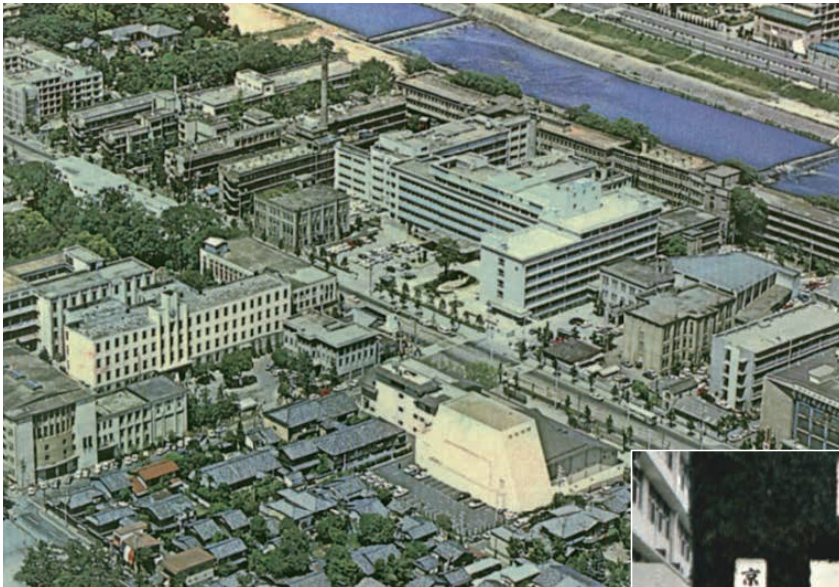
大学昇格に伴う病棟大改築工事は1929(昭和4)年に始まり、6期にわたって足掛け8年半かけて行われ、1938(昭和13)年に完成した。新築部分は延べ6000坪におよび、約160万円(当時)の費用を費やしたと伝わる。旧病棟5号から23号にかけてと隔離病棟・特等病室はこの時に整備された。この写真からも当時の威容が伝わる。

1952(昭和27)年当時の大学平面図



1951(昭和26)年に鴨川沿いに基礎東学舎(後の基礎1号館)が完成し、翌1952(昭和27)年末には総合講堂(記念講堂)が竣工した。写真でも平面図でも確認することが出来る。

創立100周年を迎えた京都府立医科大学全景(1972年)

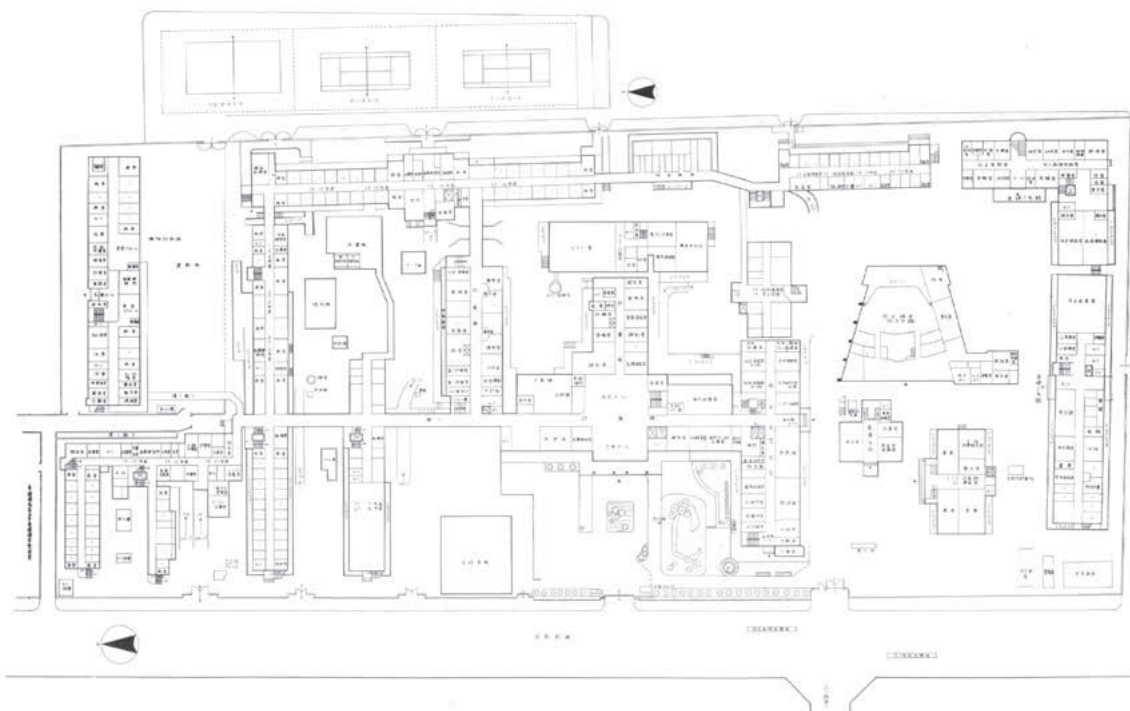


南西上空からの
大学全景

創立100周年祝賀会
当日の大学門



当時の大学平面図



附属病院 中央診療棟(昭和57年)および病棟1期(昭和60年) 完成

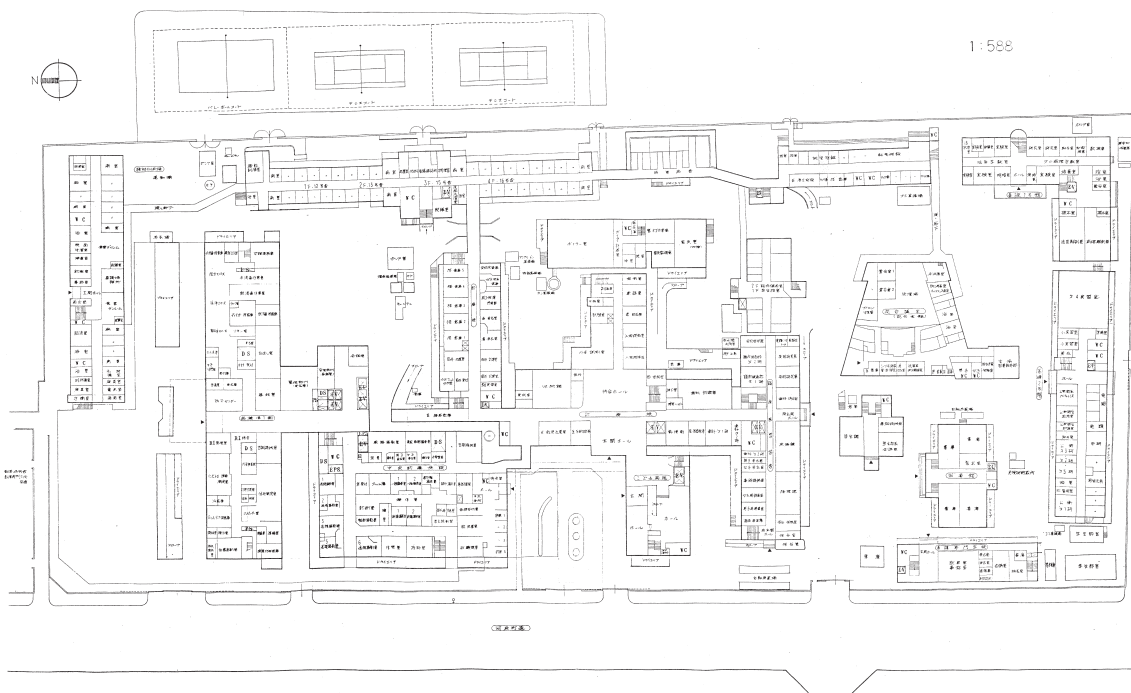


航空写真(1982年)



航空写真(1985年)

医科大学平面図1985(昭和60)年



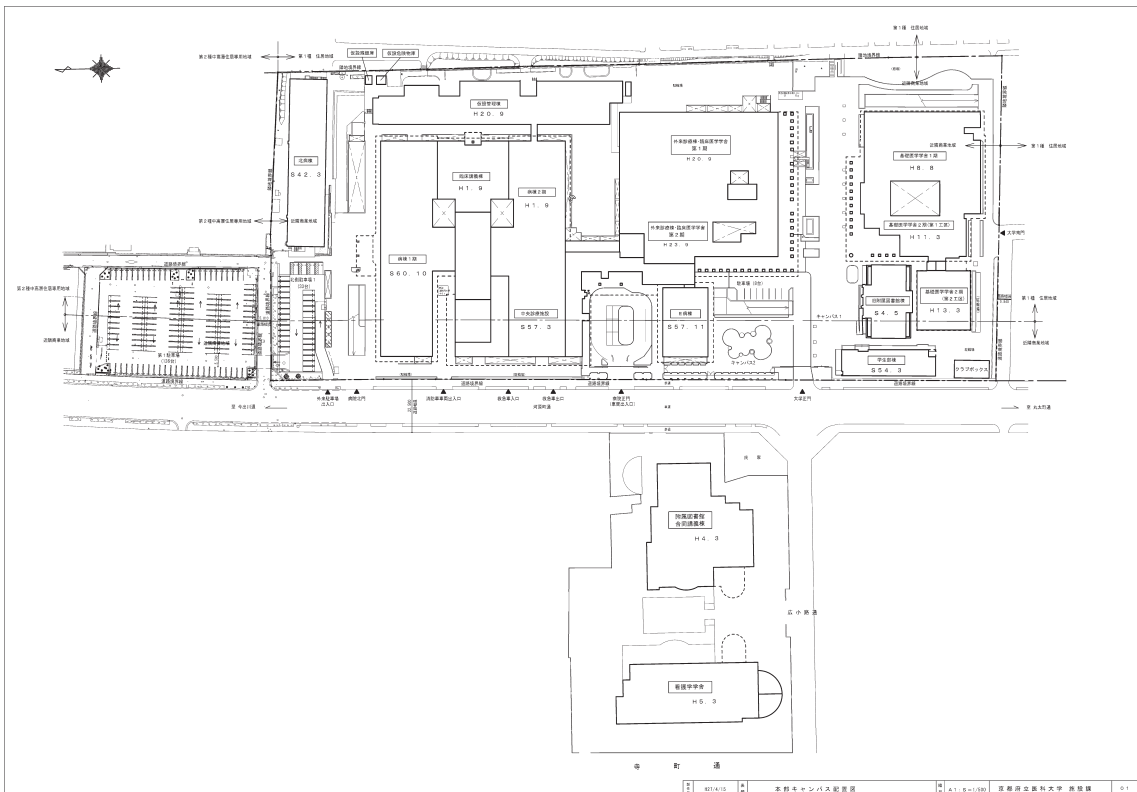
創立125周年を迎えた京都府立医科大学全景 1997(平成9)年



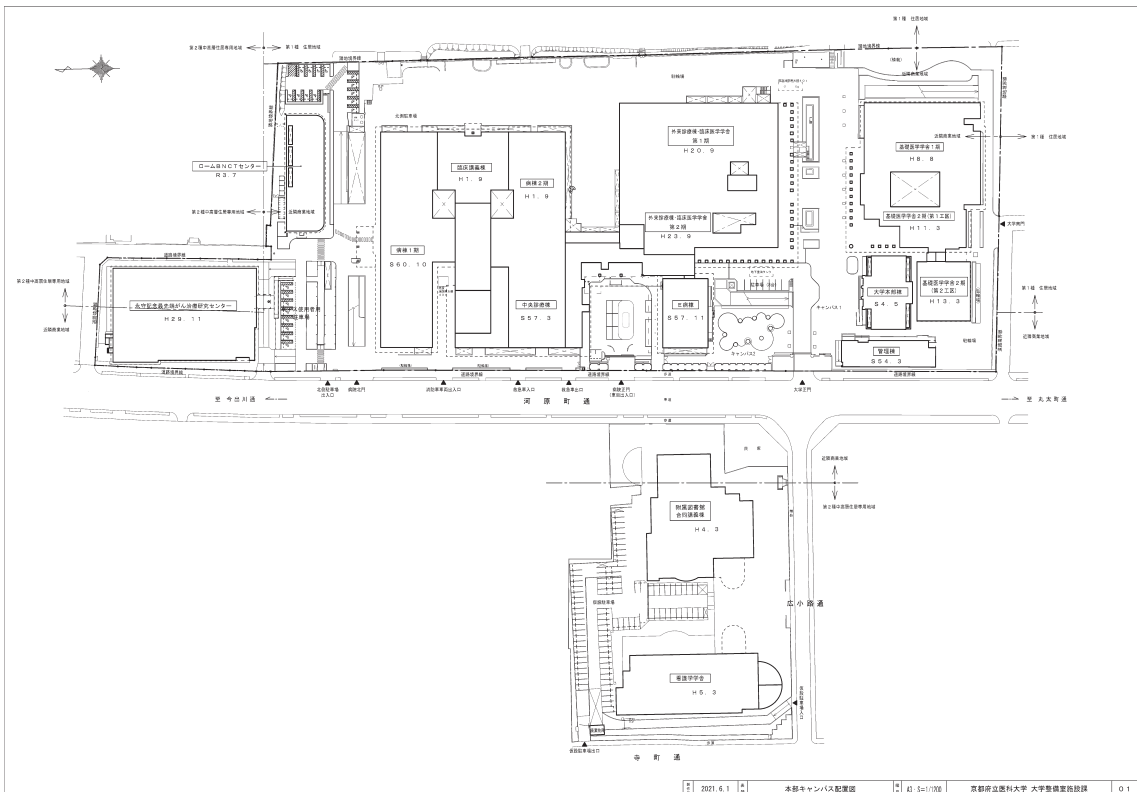
創立135周年を迎えた京都府立医科大学全景 2007(平成19)年



附属病院 外来診療棟、臨床医学学舎完成 2011(平成23)年



医科大学昇格100周年を迎えた京都府立医科大学の全景 2021(令和3)年



永守記念最先端がん治療研究センター(陽子線治療外来化学療法、PET検査等実施) 2017(平成29)年 完成



ロームBNCTセンター(ホウ素中性子補捉療法の研究等) 2021(令和3)年 完成

